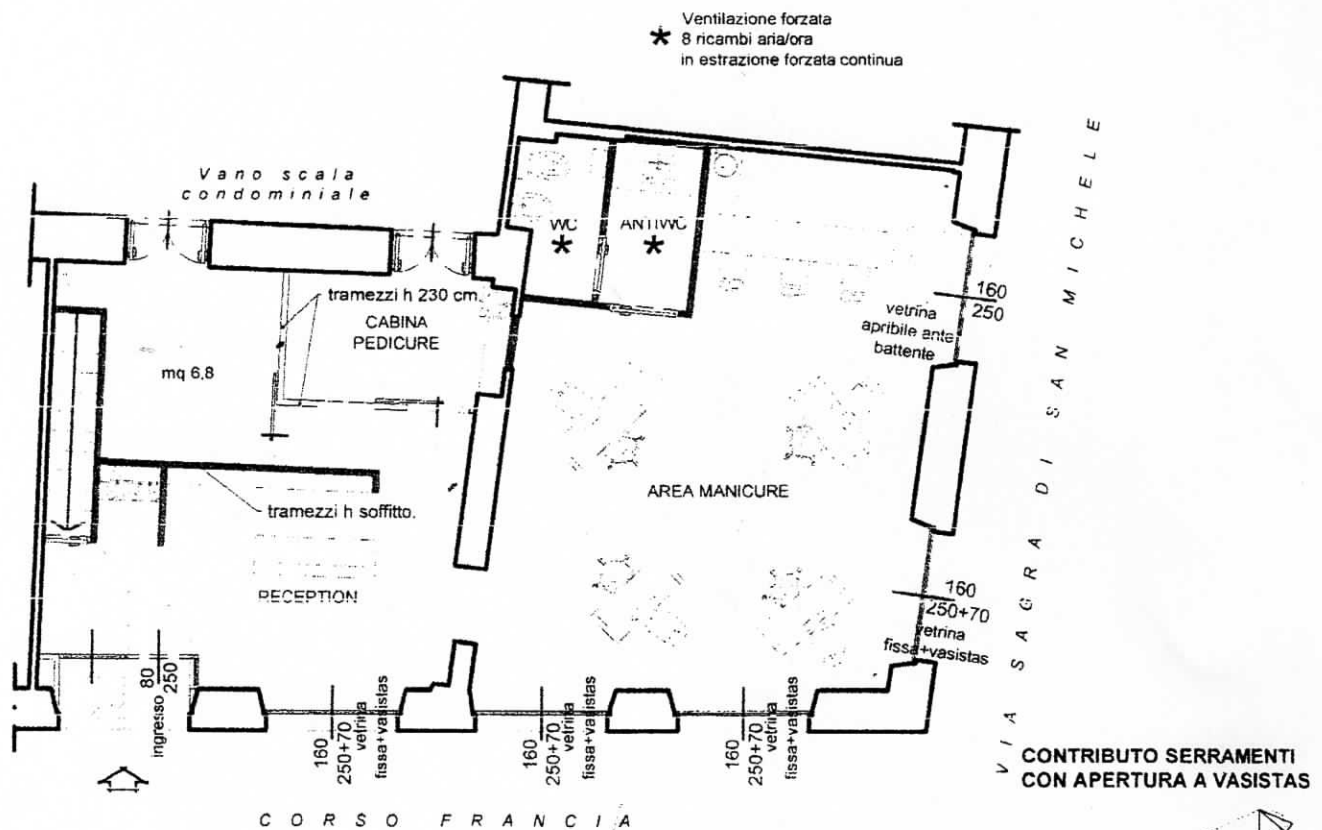


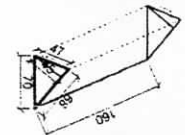
COMUNE DI TORINO

PLANIMETRIA LOCALE USO CENTRO ESTETICO SITO IN C.SO FRANCIA 241 / VIA SACRA S.MICHELE 1



VERIFICA SUPERFICI AEROILLUMINANTI:

LOCALE	SUP. (mq)	1 / 8	SUPERFICIE AEROILLUMINANTE REALIZZATA (mq.)
Locale commerciale	63.00 mq	7.87 mq	1.20x2.50=3.00 mq (porta a battente verso via Sacra di San Michele) 0.80 m. x 2.50m. = 2.00 mq (porta di ingresso verso corso Francia) 1.05 mqx4= 4.20 mq (vasistas sopra vetrine fisse) Sup. to. = 3.00+2.00+4.20= 10.20 mq > 7.87 mq sup. reg.re
Antiwc	2.48 mq	0.31 mq	Aerazione forzata= 8 vol ana/ora in estrazione continua
Wc	2.42	0.30 mq	Aerazione forzata= 8 vol aria/ora in estrazione continua



$$(0.68 \times 0.45) / 2 \times 2 = 0.30 \text{ mq}$$

$$1.60 \times 0.47 = 0.75 \text{ mq}$$

$$0.30 + 0.75 \text{ mq} = 1.05 \text{ mq}$$

$$1.05 \text{ nr. } 4 \text{ vasistas} = 1.05 \times 4 = 4.20$$

scala - 1:100

GENNAIO 2010